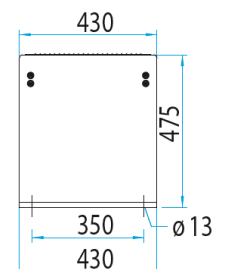
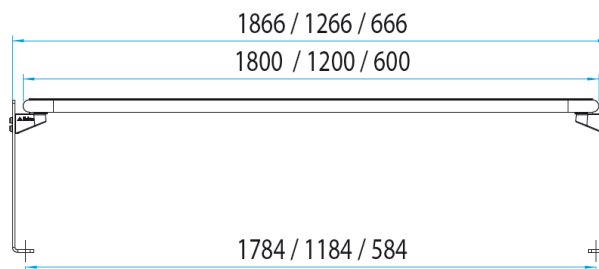
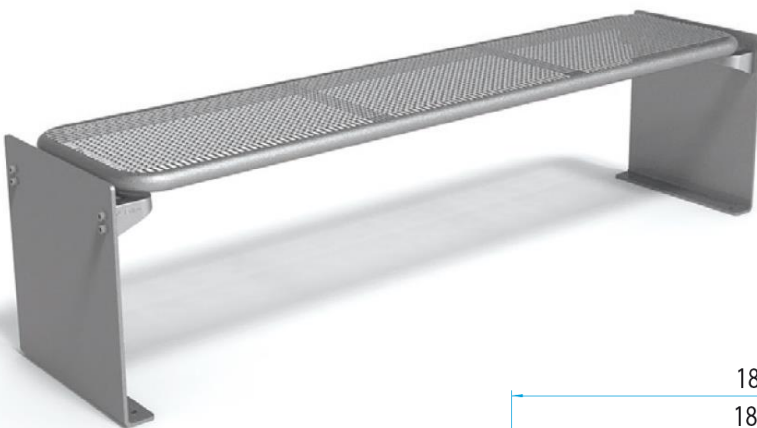
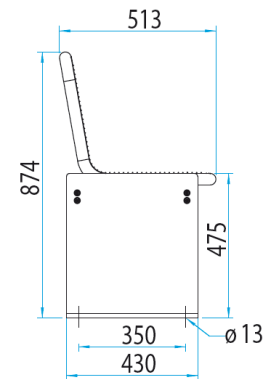
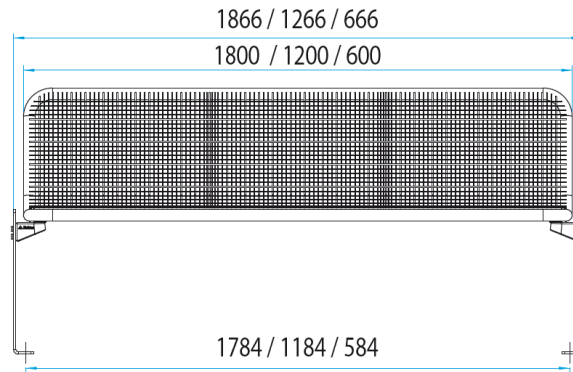
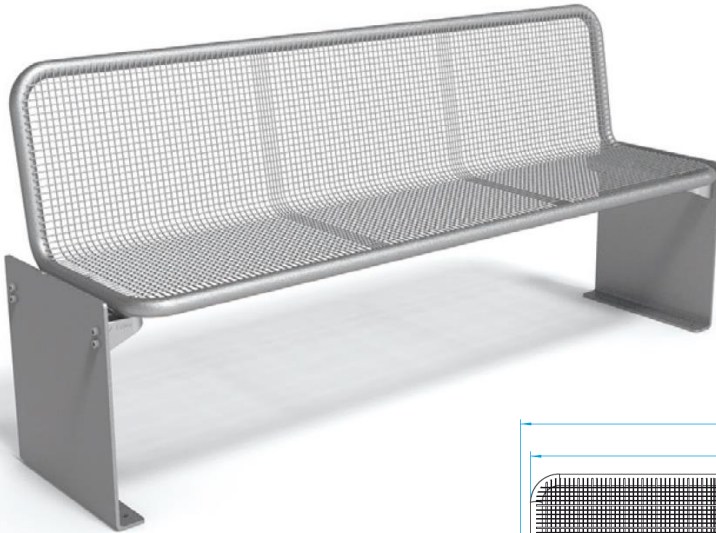
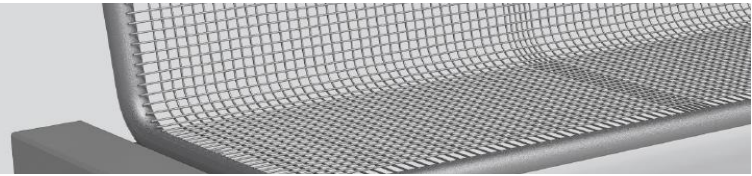


QUADRI HARMONY



CARACTERISTICI:

Șezut și spătar:

Plasă de sârmă din oțel de 15 x 15 mm, și țevă rotundă din oțel cu diametrul de 38 mm. Oțelul este zincat termic și vopsit în câmp electrostatic, având o grosime a stratului de vopsea de 350 μm.

Șezutul și spătarul sunt tratate pentru a rezista la vandalism cu o protecție anti-grafitti, astfel ca se poate curata foarte usor cu produse normale de curățenie.

Avantajele plasei de sârmă:

- Structură metalică din țevă rotundă din oțel, zincată și vopsită în câmp electrostatic.
- Are o grosime extremă a stratului de vopsea de 350 μm. Acest strat are avantajul că este termoizolant și astfel banca se poate folosi tot timpul anului, indiferent de anotimp.
- Șezutul și spătarul sunt din plasă de sârmă deasă, sudată, și vopsită în câmp electrostatic cu vopsea tip Rilsan, ceea ce generează o suprafață de contact netedă, non-poroasă.
- Șezutul și spătarul prezintă ranforsări ale plasei de sârmă pentru a oferi mai multă stabilitate și pentru a delimita optic cele 3 sezuturile.
- Sârma sudată, îndesită pe șezut și spătar, și profilele speciale în care este încastrată aceasta, previn vandalismul și oferă rezistență la sarcini extreme.
- Suprafața hidrofugă protejează împotriva coroziunii.
- Datorită vopselei tip Rilsan, suprafața șezutului se usucă extrem de repede și astfel banca poate să fie mereu utilizată, indiferent de anotimp sau de condițiile meteo.
- În timpul ploilor se poate observa efectul de auto-curățare.
- Rezistență la intemperii și la temperaturi extreme.
- Garanția oferită este de 5 ani, în condiții normale de utilizare

Picioare:

Foaie de oțel tăiată în laser complet zincată termic și vopsită în câmp electrostatic. Montajul se face prin înșurubare

Culori disponibile:

- RAL 9006
- DB 703
- RAL7016