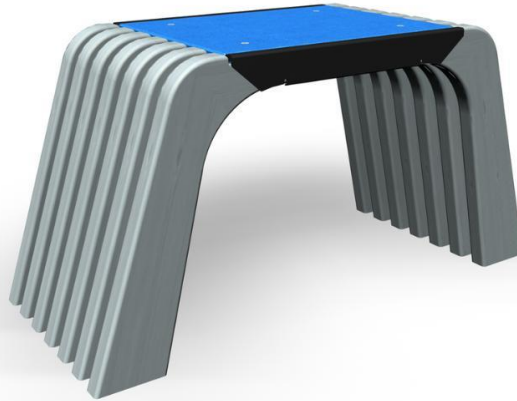


ECHIPAMENT WORKOUT 081202 BOX L



PARAMETRI TEHNICI SI FUNCTIONALI:

Echipament format din 7 profile din lemn lamelar unite si fixate in fundatii. In partea superioara este prevazuta o platforma cu covor din cauciuc din EPDM.

Stepper cu înălțimea de aprox. 600 mm pentru sărituri de înălțime medie. Stepper-ul poate fi folosit fie pentru sărituri de mare viteză, fie pentru pași mai lenți. Saritura in inaltime crește ritmul cardiac și întărește mușchii și oasele picioarelor.

Păstrați greutatea pe călcâie, cu piciorul cât mai vertical posibil și împingând genunchii în afară, la fiecare saritura. Stepper-ul poate fi folosit și pentru flotări și dips-uri ridicate.

Dimensiuni (L x l x H):

1180 x 485 x 605 mm

Zona de siguranta:

3485 x 3590 mm

Culori disponibile:



SPECIFICATII DE PERFORMANTA SI CONDITII PRIVIND SIGURANTA IN EXPLOATARE:

MATERIALE:

Echipament cu suprastructura din lemn lamelar - pin nordic - tratat impotriva mucegaiului, ciupercilor si a daunatorilor naturali precum si impotriva degradarii fizico-chimice cu solutii netoxice impregnate sub presiune; pentru o protectie suplimentara cat si pentru o finisare calitativa superioara elementele sunt vopsite cu vopsele pe baza de apa, netoxice; stalpii de sustinere au sectiune patrata sunt alcatuiti din lemn lamelar din pin nordic.

Echipamentele vine insotit cu placuta de identificare a producatorului cu codul echipamentului, si cu placuta cu cod QR care dupa scanare acestuia cu telefonul arata printr-un video care sunt functiile aparatului si exercitiile recomandate pentru fiecare aparat in parte.

MONTAJ:

Asamblarea elementelor componente se va face cu accesorii filetate galvanizate, cu capete ascunse, care permit montarea si demontarea doar cu unelte speciale.

Fixarea echipamentului se face pe beton cu conexpanduri.

Echipamentul este prevazut cu picioare metalice de 10 cm.

NOTA- Echipamentul vine dotat/furnizat impreuna cu toate accesoriile de montaj. Consumabilele si materialele necesare in santier NU sunt incluse in pachetul/coletul echipamentului si trebuie rezolvate local.

CONDITII PRIVIND CONFORMITATEA CU STANDARDELE RELEVANTE:

Echipamentul prezinta certificare conform standard EN16630.

Lemnul prezinta certificare PEFC.

CONDITII DE GARANTIE SI POSTGARANTIE:

Elementele structurale (stalpi, fundatii, tobogane, panouri din HPL): 5 ani

Elementele decorative (funii, manere, agatatori, diverse jocuri): 3 ani

ALTE CONDITII CU CARACTER TEHNIC:

Instalarea se va face conform instructiunilor producatorului, de catre o echipa avizata. Ulterior instalarii dar anterior punerii in functiune, echipamentul trebuie testat conform EN16630 si EN1177.